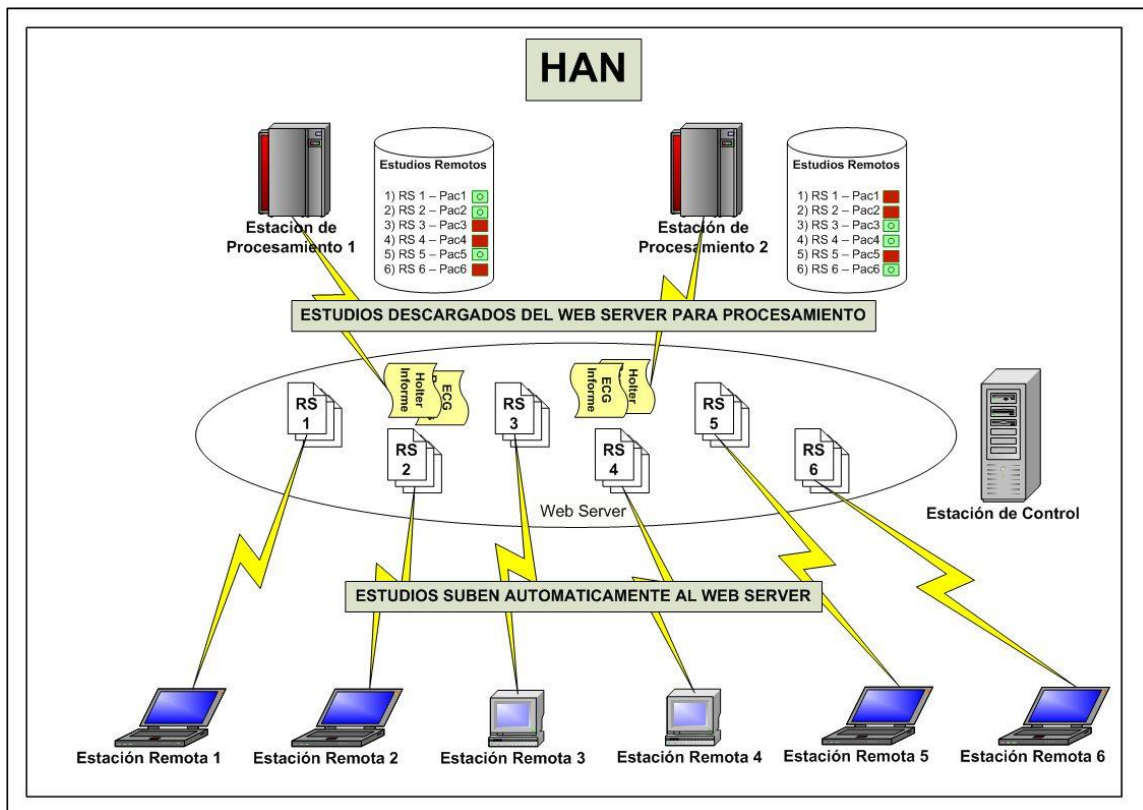


Holter Análisis Network (HAN)

El HAN constituye un muy avanzado sistema de adquisición, transmisión, análisis, informe y almacenamiento de todo tipo de estudios electrocardiográficos.

Fue originalmente diseñado para estudios Holter, sin embargo, aprovechando el extraordinario avance tecnológico actual, hemos extendido su utilización al procesamiento de muchos datos clínicos, muy económica y eficientemente.

De esta forma *MC MEDICAL S.A.S* responde a la nueva tendencia tecnológica mediante el uso de equipos médicos inteligentes para enviar datos clínicos desde estaciones remotas a establecimientos hospitalarios profesionales y recibir informes completos.



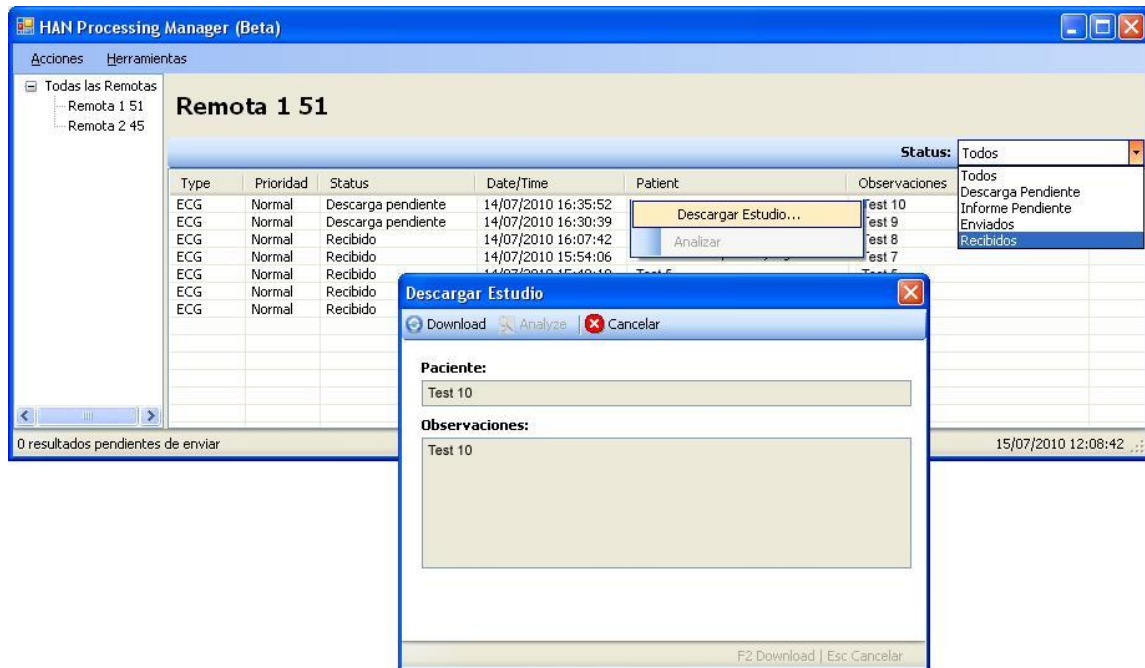
Para una mejor comprensión de esta nueva tecnología, es conveniente definir los siguientes términos:

Estación Remota (RS): es una pequeña clínica, hospital o consultorio médico alejado de los grandes centros de atención médica, en donde los estudios de ECG y/o Holter

Equipos Bio-médicos especializados!

adquiridos son enviados a una Estación de Procesamiento(PS) para ser analizados. A continuación del análisis la RS recibe el informe final por parte de la PS.

Estación de Procesamiento (PS): es una unidad de análisis de estudios de ECG y/o Holter que al recibir los estudios electrocardiográficos de diferentes estaciones remotas, las analiza, informa y envía nuevamente a las correspondientes remotas a través de la estación de control.



Estación de Control (CS): es la encargada de administrar todo el sistema de forma transparente al usuario manteniendo la seguridad y confiabilidad de la información. Desde la CS se dará también todo el soporte técnico necesario para la continua operabilidad de todo el sistema de comunicaciones.

File Transfer Protocolo (FTP): se trata de un protocolo de comunicaciones para la transferencia de archivos entre sistemas conectados a una red TCP, basado en la arquitectura cliente-servidor.

Todos los estudios electrocardiográficos estarán físicamente almacenados en el FTP.

Administrador: es un programa que permite administrar todo el sistema telemétrico. Desde el mismo se pueden agregar Estaciones Remotas, crear operadores de PS y realizar el vínculo entre las mismas. También permite la visualización en pantalla de todos los estudios con un filtrado inteligente permitiendo la exportación de datos a ser procesados fuera del sistema.

HSM - HAN Management System

Actions Configuration

From: 01/07/2010 To: 15/07/2010 Filter By: Type Export to Excel...

remote	type	priority	state	ts	Operator	patient	observations
Remota 2 45	ECG	Normal	Descarga pend...	14/07/2010 17:38:05		Test 11	Test 11
Remota 1 51	ECG	Normal	Descarga pend...	14/07/2010 17:35:52		Test 10	Test 10
Remota 1 51	ECG	Normal	Descarga pend...	14/07/2010 17:30:39		Test 9	Test 9
Remota 1 51	ECG	Normal	Recibido	14/07/2010 17:08:57	Gavrielides,Alexis	Test 8	Test 8
Remota 1 51	ECG	Normal	Recibido	14/07/2010 17:04:59	Gavrielides,Alexis	Test 7	Test 7
Remota 2 45	ECG	Normal	Recibido	14/07/2010 16:53:56	Gavrielides,Alexis	Test 6	Test 6
Remota 1 51	ECG	Normal	Recibido	14/07/2010 17:04:56	Gavrielides,Alexis	Test 5	Test 5
Remota 2 45	HOLTER	Normal	Informe pendie...	14/07/2010 16:47:20	Gavrielides,Alexis	Test 4	Test 4
Remota 1 51	ECG	Normal	Recibido	14/07/2010 16:46:57	Gavrielides,Alexis	Test 3	Test 3
Remota 1 51	ECG	Normal	Recibido	14/07/2010 16:48:46	Gavrielides,Alexis	Test 2	Test 2
Remota 2 45	ECG	Normal	Recibido	14/07/2010 16:43:31	Gavrielides,Alexis	Test 1	Test 1

Test [Test, Test] Change password... 15/07/2010 09:02:03

Características Principales:

- **Administrador de usuarios: de gran versatilidad y eficiencia.**
- **Posibilidad de múltiples operadores en la Estación de Procesamiento, con rápidos ajustes ante el aumento de la demanda.**
- **Compatible con HL7**
- **Impresión del informe en formato PDF.**
- **Envío automático del informe por e-mail a múltiples usuarios.**
- **Informe general de estudios realizados y analizados por estaciones remotas y de procesamiento para control, facturación, etc., con posibilidad de exportar a programa Excel.**
- **Programa de fácil manejo en idiomas español ingles y portugués.**
- **Capacidad de integrar múltiples programas.**
- **Firma Electrónica: ajustadas a normas que establecen la inalterabilidad en la transmisión de los informes.**
- **Protección de la privacidad en la transmisión de datos clínicos a través de la compresión y encriptado de la información (normas HIPAA).**



Equipos Bio-médicos especializados!

Especificaciones Técnicas:

Estación de Procesamiento: *deberá poseer computadora personal moderna con sistema operativo Windows, conectada a Internet de banda ancha, con cámara, micrófono y parlantes incluidos.*

Estación Remota: *deberá poseer computadora personal moderna con sistema operativo Windows, conectada a Internet de banda ancha, con cámara, micrófono y parlantes incluidos.*

Estación de Control: *sistema establecido por la empresa en donde se garantiza el 99% de operabilidad del FTP a través de varios proveedores de energía eléctrica y varios proveedores de Internet. De esta forma disponemos de velocidad y espacio ilimitados para todas las comunicaciones necesarias.*

Nuestro FTP esta físicamente instalado en un edificio a prueba de terremotos, inundaciones, incendios, etc.

Posee dos generadores propios de energía eléctrica con autonomía de hasta de 21 días completos. El sistema dispone de múltiples y renovantes conexiones de Internet de alta velocidad (100mbps)